



LET'S BUILD A BETTER FUTURE

## System okiennno-drzwiowy **MB-59S HI**

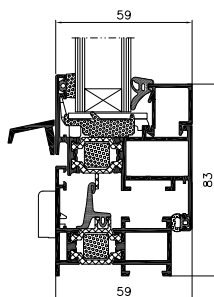
System MB-59S HI służy do wykonywania wymagających izolacji termicznej i akustycznej elementów zabudowy zewnętrznej, np.: różnych typów okien, drzwi, wiatrołapów, witryn, itd. Oprócz standardowych okien i drzwi system MB-59S HI jest podstawą takich konstrukcji jak: okna otwierane na zewnątrz MB-59S Casement, okna obrotowe MB-59S Pivot oraz drzwi ekonomiczne MB-59SE. Większość tych rozwiązań występuje w wersji HI – o podwyższonej izolacyjności termicznej



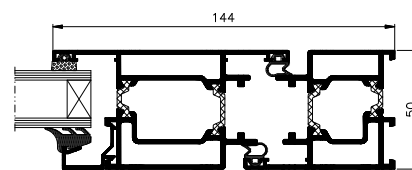
oszczędny i funkcjonalny

szerokie możliwości zastosowania

## MB-59S MB-59S HI



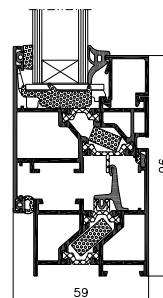
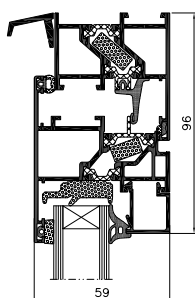
przekrój okna otwieranego MB-59S HI



przekrój przez drzwi MB-59S

Podstawowa wersja systemu MB-59S stosowana jest do wykonywania różnych typów okien, drzwi i zestawów witrynowych. Jest rozwiązaniem uniwersalnym – kształtowniki mają budowę 3-komorową, a ich konstrukcja pozwala na stosowanie wielu rodzajów okuć zarówno w oknach, jak i w drzwiach. Wkłady stosowane w profilach wersji docieplonej MB-59S HI dodatkowo podnoszą izolacyjność termiczną konstrukcji.

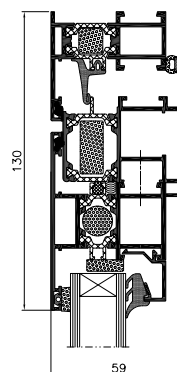
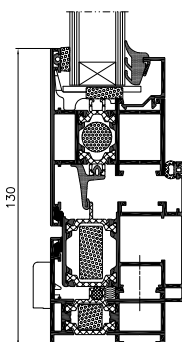
## MB-59S CASEMENT MB-59S CASEMENT HI



przekrój okna otwieranego na zewnątrz

System MB-59S Casement służy do produkcji okien odchylanych oraz rozwieranych na zewnątrz. Konstrukcje te mogą być wyposażone w dwa rodzaje okuć: zawiasy obrotowe lub nożycowe. Profile systemu MB-59S Casement pozwalają także na wykonanie drzwi przesuwanych automatycznie i manualnie MB-DPA.

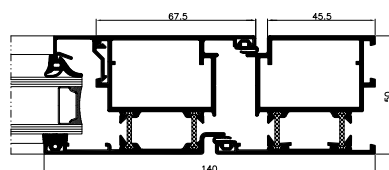
## MB-59S PIVOT MB-59S PIVOT HI



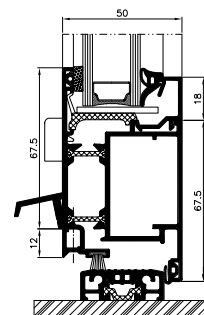
przekrój przez okno obrotowe

System MB-59S Pivot służy do wykonywania okien obrotowych o poziomej lub pionowej osi obrotu. Zawiasy pozwalają na obrót skrzydła o kąt od 0° do 180°. Zaletą okien MB-59S Pivot są duże dopuszczalne gabaryty i ciężary konstrukcji.

## MB-59SE



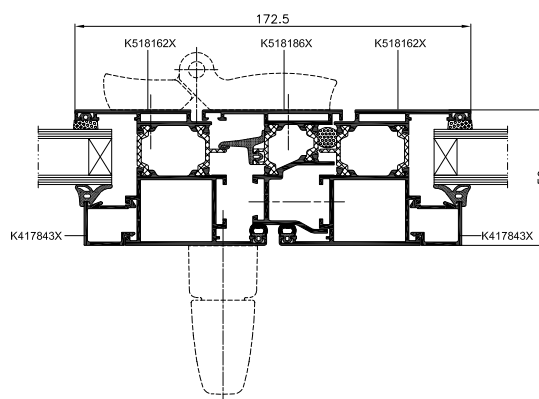
przekrój drzwi



przekrój przez poprzeczkę  
dolną drzwi

System MB-59SE obejmuje profile i akcesoria do wykonywania drzwi oraz konstrukcji okiennych z drzwiami. Konstrukcje oparte na tym systemie są ekonomiczne w produkcji, a jednocześnie charakteryzują się dobrymi właściwościami użytkowymi.

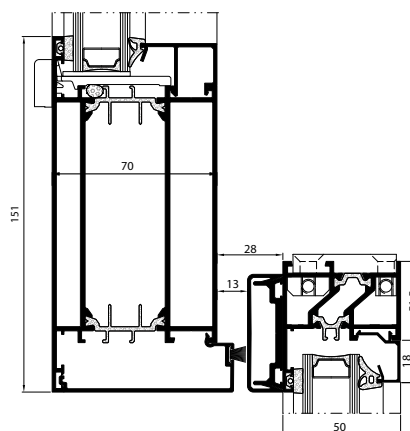
## DRZWI HARMONIKOWE



przekrój przez drzwi harmonijkowe

Drzwi harmonijkowe to rozwiązanie doskonale nadające się jako połączenia przestrzeni domu z tarasem lub ogrodem. W zależności od wymagań mogą to być konstrukcje otwierane do wewnątrz, oparte na systemie MB-59S, bądź otwierane na zewnątrz, oparte na systemie MB-59S Casement.

## MB-DPA



przekrój drzwi

Profile systemu MB-59S Casement są bazą konstrukcji przesuwanych drzwi automatycznych MB-DPA. Drzwi takie mogą być wbudowane indywidualnie, w większych przeszkleniach lub fasadach aluminiowych. Oprócz wygody i bezpieczeństwa, jakie dają użytkownikom, atutem drzwi przesuwanych MB-DPA są duże dopuszczalne gabaryty konstrukcji.

## FUNKCJONALNOŚĆ I ESTETYKA

- różnorodność funkcji i sposobów otwierania okien
- dostępne drzwi 1- lub 2-skrzydłowe, otwierane na zewnątrz lub do wewnątrz, a także drzwi przesuwne automatycznie lub manualnie
- drzwi dostosowane do montażu różnych okuć, m.in. zawiasów wrębowych
- różne kształty listew do szklenia: Standard, Prestige, Style
- możliwość gięcia profili i budowy okien łukowych
- możliwość budowy konstrukcji dwukolorowych: profile mogą mieć inny kolor od strony zewnętrznej i inny od strony wewnętrznej
- montaż w zabudowie indywidualnej lub w fasadach aluminiowych
- możliwość znakowania CE

DANE TECHNICZNE	MB-59S MB-59S HI	MB-59SE	MB-59S CASEMENT MB-59S CASEMENT HI	MB-59S PIVOT MB-59S PIVOT HI
Głębokość ramy (drzwi / okno)	50 mm / 50 mm	50 mm		
Głębokość skrzydła (drzwi / okno)	50 mm / 59 mm	50 mm	59 mm	
Grubość szklenia (okno stałe i drzwi / okna otwierane)	4,5 – 31,5 mm / 4,5 – 40,5 mm	4,5 – 31,5 mm	4,5 – 31,5 mm / 4,5 – 40,5 mm	4,5 – 31,5 mm
<b>MIN. SZEROKOŚĆ Kształowników widoczna od zewnątrz</b>				
Rama (drzwi / okna)	36,5 mm / 47,5 mm	45,5 mm	33,5 mm	47,5 mm
Skrzydło (drzwi / okna)	72,5 mm / 34,5 mm	67,5 mm	72,5 mm	77,5 mm
<b>MAX WYMIARY I CIĘŻARY KONSTRUKCJI</b>				
Max wymiary okna (H×L)	H do 2400 mm L do 1250 mm	—	H do 2000 mm L do 2400 mm	
Max wymiary drzwi (H×L)	H do 2300 mm L do 1100 mm	H do 2300 mm L do 1000 mm	—	—
Ciężar skrzydła (drzwi / okna)	100 kg / 130 kg	100 kg		180 kg
<b>TYPY KONSTRUKCJI</b>				
Dostępne rozwiązania	okno rozwierane, uchylne, rozwierano-uchylne, drzwi otwierane na zewnątrz i do wewnątrz	drzwi otwierane na zewnątrz i do wewnątrz	okno otwierane lub uchylne na zewnątrz, drzwi przesuwne automatycznie i manualnie	okno obrotowe

PARAMETRY TECHNICZNE	MB-59S MB-59S HI	MB-59SE	MB-59S CASEMENT MB-59S CASEMENT HI	MB-59S PIVOT MB-59S PIVOT HI
Przepuszczalność powietrza	klasa 4, EN 1026; EN 12207	klasa 2, EN 1026; EN 12207	klasa 4, EN 1026 EN 12207	
Odporność na obciążenie wiatrem	C3, EN 12211; EN 12210	C2, EN 12211; EN 12210	C5, EN 12211; EN 12210	CE2400, EN 12210
Odporność na uderzenie	klasa 3	klasa 4	klasa 1	—
Wodoszczelność	E1050, EN 1027; EN 12208	3A, EN 1027; EN 12208	E1050, EN 1027; EN 12208	AE750, EN 1027; EN 12208
Izolacyjność termiczna	U <sub>f</sub> od 1,8 W/(m <sup>2</sup> K)	U <sub>f</sub> od 2,7 W/(m <sup>2</sup> K)	U <sub>f</sub> od 2,1 W/(m <sup>2</sup> K)	—